

Statistische Berichte

des Statistischen Amtes des Saarlandes



Saarbrücken 1, Hardenbergstraße 3,

Fernsprecher 5929

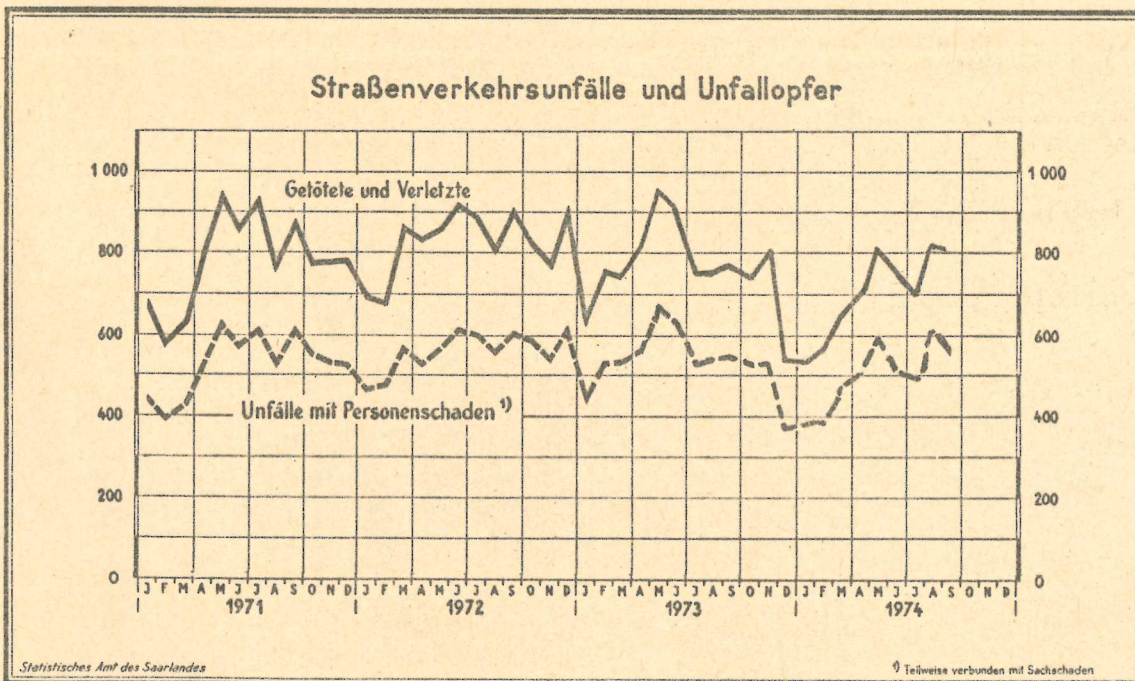
II 1 - m 9/74

Ausgegeben am 10. Januar 1975

Straßenverkehrsunfälle im September 1974

Im September 1974 stiegen die Straßenverkehrsunfälle im Saarland auf 2 135 weiter an. Im Vergleich zum August dieses Jahres wurden um 9 % und gegenüber September 1973 um 12,1 % mehr Unfälle polizeilich festgestellt. Gegenüber dem Vormonat sind aber lediglich die Sachschadensfälle um rund ein Siebtel auf 1 566 Unfälle angestiegen, während die Zahl der Unfälle mit Personenschaden um 6,1 % geringer als im August war. Der Vorjahresvergleich zeigt jedoch um 15,6 % mehr Sachschadens- und um 3,5 % mehr Personenschadensfälle. Die Zahl der tödlichen Verkehrstoten blieb mit 18 jedoch gegenüber August 1974 unverändert. Im September des Vorjahres waren 10 Verkehrstote mehr zu beklagen. Im Berichtsmonat wurden 266 Schwer- und 527 Leichtverletzte gezählt. Insgesamt kamen geringfügig weniger (- 1,2 %) Menschen als im Vormonat bei Unfällen zu Schaden, jedoch wurden 5,3 % mehr als im Vorjahresmonat im Straßenverkehr getötet bzw. verletzt.

Die Unfallbilanz der ersten drei Quartale 1974 weist trotz des Ansteigens der Unfälle in den Monaten August und September 1974 mit 16 920 Unfällen eine rückläufige Entwicklung im Vergleich zum Bezugszeitraum des Vorjahres aus. Sowohl die Zahl der Sachschadensunfälle mit 12 350 als auch die der Personenschadensfälle mit 4 570 lag um 8,5 % bzw. 8,7 % unter den entsprechenden Ergebnissen des Vorjahres. Seit Jahresbeginn wurden bei Straßenverkehrsunfällen 174 Personen - rund ein Viertel weniger als im Vorjahreszeitraum - getötet, 2 098 (- 5,8 %) schwer- und 4 136 (- 11,4 %) leichtverletzt. Damit wurden rund ein Zehntel weniger Menschen als in den ersten 9 Monaten 1973 auf den Straßen des Saarlandes bei Verkehrsunfällen getötet bzw. verletzt.



Statistische Berichte mit *(Stern) vor der Nummerung enthalten Angaben, die alle Statistischen Landesämter für ihren Bereich unter gleicher Kennziffer veröffentlichen (Mindestveröffentlichungsprogramm der Statistischen Landesämter)

Unfälle und Verunglückte

1973 und 1974

Monat	Unfälle insgesamt		Darunter Unfälle mit nur Sachschaden		Verunglückte Personen					
					Getölete		Schwerverletzte ¹⁾		Leichtverletzte	
	1973	1974	1973	1974	1973	1974	1973	1974	1973	1974
Januar	1 993	1 625	1 534	1 226	20	22	205	165	430	358
Februar	2 272	1 782	1 736	1 383	18	14	259	181	485	386
März	2 057	1 895	1 519	1 410	24	26	221	212	504	427
April	2 224	1 914	1 661	1 412	30	15	257	234	524	467
Mai	2 302	2 105	1 634	1 506	30	19	292	274	637	517
Juni	2 166	1 796	1 531	1 281	31	24	285	267	596	470
Juli	1 814	1 709	1 303	1 213	22	18	274	221	456	459
August	1 769	1 959	1 226	1 353	29	18	233	278	492	525
September	1 905	2 135	1 355	1 566	28	18	200	266	542	527
Oktober	2 132		1 607		26		225		481	
November	2 105		1 566		21		270		510	
Dezember	1 870		1 483		20		165		364	
Januar - September	18 502	16 920	13 499	12 350	232	174	2 226	2 098	4 666	4 136

¹⁾ Krankenhausbehandlung.

Entwicklung der Straßenverkehrsunfälle ab 1962

Jahr	Straßenverkehrsunfälle		Beteiligte Verkehrsteilnehmer bei Unfällen mit Personenschaden					Unfallopfer			
	Saarland insgesamt	darunter mit Personenschaden	insgesamt	darunter				insgesamt	davon		
				Kraftfahrzeuge, Kraftroller	Personenkraftwagen	Lastkraftwagen	Fußgänger		Getölete ¹⁾	Schwerverletzte	Leichtverletzte
1962	15 984	5 736	10 683	1 683	4 946	966	1 713	7 819	279	2 390	5 150
1963	17 204	5 644	10 511	1 332	5 320	842	1 661	7 732	260	2 325	5 147
1964	17 157	5 590	10 432	1 138	5 621	760	1 578	7 759	287	2 535	4 937
1965	17 898	5 413	10 145	745	5 472	743	2 166	7 491	293	2 377	4 821
1966	19 427	5 729	10 774	747	6 465	795	1 679	8 000	281	2 292	5 427
1967	19 687	5 602	10 444	703	6 525	636	1 603	7 903	264	2 454	5 185
1968	20 254	5 753	10 756	631	6 806	683	1 528	8 095	254	2 601	5 240
1969	19 632	5 594	10 528	645	6 782	663	1 482	8 074	263	2 589	5 222
1970	24 250	6 542	12 486	623	8 299	752	1 703	9 507	299	2 785	6 423
1971	23 636	6 419	12 237	542	8 412	693	1 487	9 499	304	3 065	6 130
1972	25 274	6 805	12 925	695	8 913	676	1 521	10 038	341	3 238	6 459
1973	24 609	6 454	12 140	769	8 162	638	1 433	9 206	299	2 886	6 021

¹⁾ Einschliesslich der innerhalb 30 Tagen an den Unfallfolgen Gestorbenen.

a) Schadensart

Unfallfolgen

Monat	Unfälle insgesamt	Unfälle mit nur Sachschaden zusammen	Davon		Personenschaden zusammen	Davon Unfälle mit		
			Bagatellunfälle ¹⁾	ab 1 000 DM und mehr bei einem der Beteiligten		Getöleten	Schwer-	Leicht-
September 1974	2 135	1 566	1 438	128	569	18	221	330
August 1974	1 959	1 353	1 244	109	606	17	238	351
September 1973	1 905	1 355	1 227	128	550	26	171	353

¹⁾ Unfälle, bei denen bei jedem der Beteiligten oder an einem anderen Gegenstand der Sachschaden unter 1 000 DM liegt.

b) Verunglückte Personen und Unfallbeteiligte

Art der Verkehrsbeteiligung	Verunglückte Personen insgesamt	davon						Unfallbeteiligte bei Unfällen mit Personenschaden		
		Getölete		Schwerverletzte		Leichtverletzte		innerhalb geschlossener Ortslage	außerhalb	insgesamt
		zusammen	darunter unter 15 Jahren	zusammen	darunter unter 15 Jahren	zusammen	darunter unter 15 Jahren			
Kraftfahrzeuge, Kraftroller	88	1		34	1	53	-	65	12	77
Personenwagen	464	7	1	128	9	329	14	533	177	710
Kraftomnibusse, Obusse	16			1		15		11	2	13
Liefer- und Lastkraftwagen (einschl. Sattelzuehler und Zugmaschinen)	13			5		8		32	15	47
Sonstige Kraftfahrzeuge	-			-		-		-	-	-
Mopeds und sonstige Fahrräder mit Hilfsmotor	74			32		42		57	16	73
Fahrräder (ohne Hilfsmotor)	47	2	-	17	11	28	14	-	-	-
Sonstige Fahrzeuge				-		-		-	-	-
Fußgänger	109	8	3	49	20	52	27	46	3	49
Sonstige Verkehrsteilnehmer				-		-		-	2	2
September 1974	811	18	4	266	41	527	55	846	235	1 081
August 1974	821	18	5	278	51	525	74	888	237	1 125
September 1973	770	28	2	200	40	542	63	842	208	1 050

Unfälle mit Personenschaden

Monat: September 1974

Straßenklasse	Unfälle			Unfallopfer			
	innerhalb geschlossener Ortslage	außerhalb	insgesamt	Getötete	Schwer- verletzte	Leicht- verletzte	insgesamt
Straßenklasse							
Bundes-Autobahnen	-	10	10	2	5	21	28
Bundesstraßen	130	39	169	6	80	159	245
Landstraßen I. Ordnung	87	44	131	5	60	116	181
Landstraßen II. Ordnung	60	26	86	3	43	75	121
Andere Straßen	159	14	173	2	78	156	236
Alle Straßen zusammen	436	133	569	18	266	527	811

Vorläufige festgestellte unmittelbare Ursachen und Umstände bei Unfällen mit Personenschaden

Art der Ursache	September		Art der Ursache	September	
	1974	1973		1974	1973
I. Ursachen beim Fahrzeugführer = Summe a) bis k)	245	573	k) Sonstige Ursachen beim Fahrzeugführer	11	20
a) Verkehrstüchtigkeit darunter: Alkoholeinfluß	35 32	68 64	2. Technische Mängel, Wartungsmängel	1	15
b) Vorfahrt, Verkehrsregelung darunter: Nichtbeachten der Vorfahrtregel „rechts vor links“ an Kreuzungen und Einmündungen	29 4	96 15	3. Ursachen beim Fußgänger darunter: Alkoholeinfluß	23 3	76 5
Nichtbeachten der die Vorfahrt regelnden Verkehrs- zeichen (ohne Verkehrsampeln) an Kreuzungen und Einmündungen	19	73	Falsches Verhalten beim Überschreiten der Fahrbahn	18	68
c) Falsches Einordnen	7	11	Nichtbenutzen des Gehweges oder der vorgeschrie- benen Straßenseite	-	1
d) Fehler beim Einbiegen, Ein-oder Ausfahren, Wenden	28	74	Spielen auf oder neben der Fahrbahn	-	-
e) Fehler beim Überholen, Vorbeifahren, Begegnen	38	93	4. Straßenverhältnisse darunter: Glätte oder Schlüpfrigkeit der Fahrbahn	8 7	10 8
f) Zu schnelles Fahren in Kurven und beim Abbiegen unter Berücksichtigung anderer Umstände	46 27 19	109 73 36	Schlechter Zustand der Straßenoberfläche	1	-
g) Falsches Verhalten gegenüber Fußgängern	25	45	5. Witterungseinflüsse	-	6
h) Zu dichtes Auffahren	24	47	6. Hindernisse auf der Fahrbahn darunter: Tier auf der Fahrbahn	4 3	5 3
i) Nichtbefolgen oder -beachten der Zeichengebung oder Beleuchtungsvorschriften	-	5	7. Sonstige Ursachen	-	10
j) Fehler beim Halten oder Parken	2	5	Insgesamt (Summe I. bis 7.)	281	695

Strassenverkehrsunfälle und Unfallopfer nach Kreisen

Stadtverband - Landkreis	Straßenverkehrsunfälle					Unfallopfer					
	ins- ge- samt	davon				Getötete ²⁾		Schwerverletzte ³⁾		Leichtverletzte ⁴⁾	
		mit Personen ¹⁾ schaden	zu- sam- men	mit nur Sachschaden		ins- ge- samt	darunter unter 15 Jahren	ins- ge- samt	darunter unter 15 Jahren	ins- ge- samt	darunter unter 15 Jahren
				Bagatel- unfälle	von 1 000 DM und mehr bei einem der Beteiligten						
Saarbrücken	891	215	676	619	57	7	-	89	17	203	14
Merzig	142	37	105	91	14	-	-	10	2	39	2
Neunkirchen	235	69	166	147	19	4	1	35	6	47	10
Saarlouis	387	127	260	244	16	4	2	66	6	124	12
Saar-Pfalz-Kreis	333	84	249	234	15	2	1	39	6	87	11
St. Wendel	147	37	110	103	7	1	-	27	4	27	6
SAARLAND	2 135	569	1 566	1 438	128	18	4	266	41	527	55

1) Unfälle mit nur Personenschaden sowie Personenschadensfälle in Verbindung mit Sachschaden. - 2) Einschließlich der innerhalb 30 Tagen an Unfallfolgen Gestorbenen. - 3) Stationärer Krankenhausbehandlung zugeführte Verletzte. - 4) Sonstige Verletzte.

Strassenverkehrsunfälle und Unfallopfer

Monat: September 1974

a) nach Tagen

Tag	Strassenverkehrsunfälle mit		insgesamt	Unfallopfer		
	nur Sachschaden 1)	Personenschaden		davon		
				Getötete	Schwerverletzte	Leichtverletzte
1.	9	15	30	2	7	21
2.	3	15	19	-	7	12
3.	6	20	27	2	8	17
4.	2	15	18	-	7	11
5.	2	23	32	-	11	21
6.	3	13	18	-	8	10
7.	4	15	21	1	7	13
8.	4	13	22	1	10	11
9.	4	17	22	-	6	16
10.	5	19	23	-	8	15
11.	3	19	21	1	5	15
12.	3	13	19	-	4	15
13.	3	26	35	1	11	23
14.	2	34	50	1	19	30
15.	5	10	11	-	6	5
16.	9	27	46	2	13	31
17.	5	19	22	1	9	12
18.	3	16	19	-	6	13
19.	3	14	24	-	5	19
20.	4	18	18	-	7	11
21.	4	19	26	1	11	14
22.	4	24	41	1	11	29
23.	6	30	50	-	13	37
24.	7	17	22	-	4	18
25.	4	14	20	-	10	10
26.	1	23	34	-	12	22
27.	4	20	29	1	8	20
28.	6	23	32	2	12	18
29.	7	13	23	1	7	15
30.	3	25	37	-	14	23
31.						
insgesamt	128	569	811	18	266	527

b) nach Stunden

0.00 bis 0.59 Uhr	9	20	31	1	7	23
1.00 bis 1.59 Uhr	13	16	25	2	9	14
2.00 bis 2.59 Uhr	4	6	9	-	2	7
3.00 bis 3.59 Uhr	6	9	24	1	3	20
4.00 bis 4.59 Uhr	3	5	7	-	4	3
5.00 bis 5.59 Uhr	2	6	10	1	5	4
6.00 bis 6.59 Uhr	1	9	10	-	3	7
7.00 bis 7.59 Uhr	5	25	30	-	11	19
8.00 bis 8.59 Uhr	1	19	26	-	9	17
9.00 bis 9.59 Uhr	2	12	16	-	8	8
10.00 bis 10.59 Uhr	3	13	16	2	6	8
11.00 bis 11.59 Uhr	2	17	24	-	7	17
12.00 bis 12.59 Uhr	3	25	35	-	10	25
13.00 bis 13.59 Uhr	4	31	42	-	14	28
14.00 bis 14.59 Uhr	1	35	52	-	26	26
15.00 bis 15.59 Uhr	6	49	67	1	19	47
16.00 bis 16.59 Uhr	10	44	57	-	20	37
17.00 bis 17.59 Uhr	9	50	69	-	20	49
18.00 bis 18.59 Uhr	7	37	57	2	20	35
19.00 bis 19.59 Uhr	12	33	50	2	13	35
20.00 bis 20.59 Uhr	6	35	52	2	16	34
21.00 bis 21.59 Uhr	9	16	17	1	5	11
22.00 bis 22.59 Uhr	8	30	46	3	18	25
23.00 bis 23.59 Uhr	2	27	39	-	11	28
24.00 Stunden	128	569	811	18	266	527

c) nach Städten

Stadt	Straßenverkehrsunfälle						Unfallopfer				
	insgesamt	mit Getöteten	mit Verletzten	mit Personenschaden		mit nur Sachschaden 1)		insgesamt	Getötete	Verletzte	
				innerhalb von Ortschaften	ausserhalb von Ortschaften	innerhalb von Ortschaften	ausserhalb von Ortschaften			Schwerverletzte	Leichtverletzte
Saarbrücken	182	3	133	115	21	35	11	186	3	53	130
Völklingen	33	2	28	22	8	3	-	48	2	10	36
Püttlingen	5	-	4	4	-	1	-	4	-	-	4
Sulzbach	12	-	7	5	2	4	1	10	-	2	8
Friedrichsthal	6	-	6	5	1	-	-	8	-	4	4
Merzig	17	-	13	9	4	3	1	17	-	2	15
Neunkirchen	46	1	36	33	4	9	-	44	1	16	27
Ottweiler	3	1	1	1	1	1	-	5	1	4	-
Saarlouis	39	1	31	26	6	5	2	46	1	13	32
Dillingen	19	-	18	14	4	1	-	25	-	12	13
Homburg	33	-	30	22	8	3	-	49	-	13	36
Bexbach	10	1	6	5	2	3	-	7	1	1	5
St. Ingbert	32	1	28	23	6	1	2	43	1	15	27
Blieskastel	9	-	7	6	1	1	1	14	-	7	7
St. Wendel	16	-	13	9	4	3	-	14	-	10	4

1) Unfälle mit nur Sachschaden von 1 000 DM und mehr bei einem der Beteiligten. 4